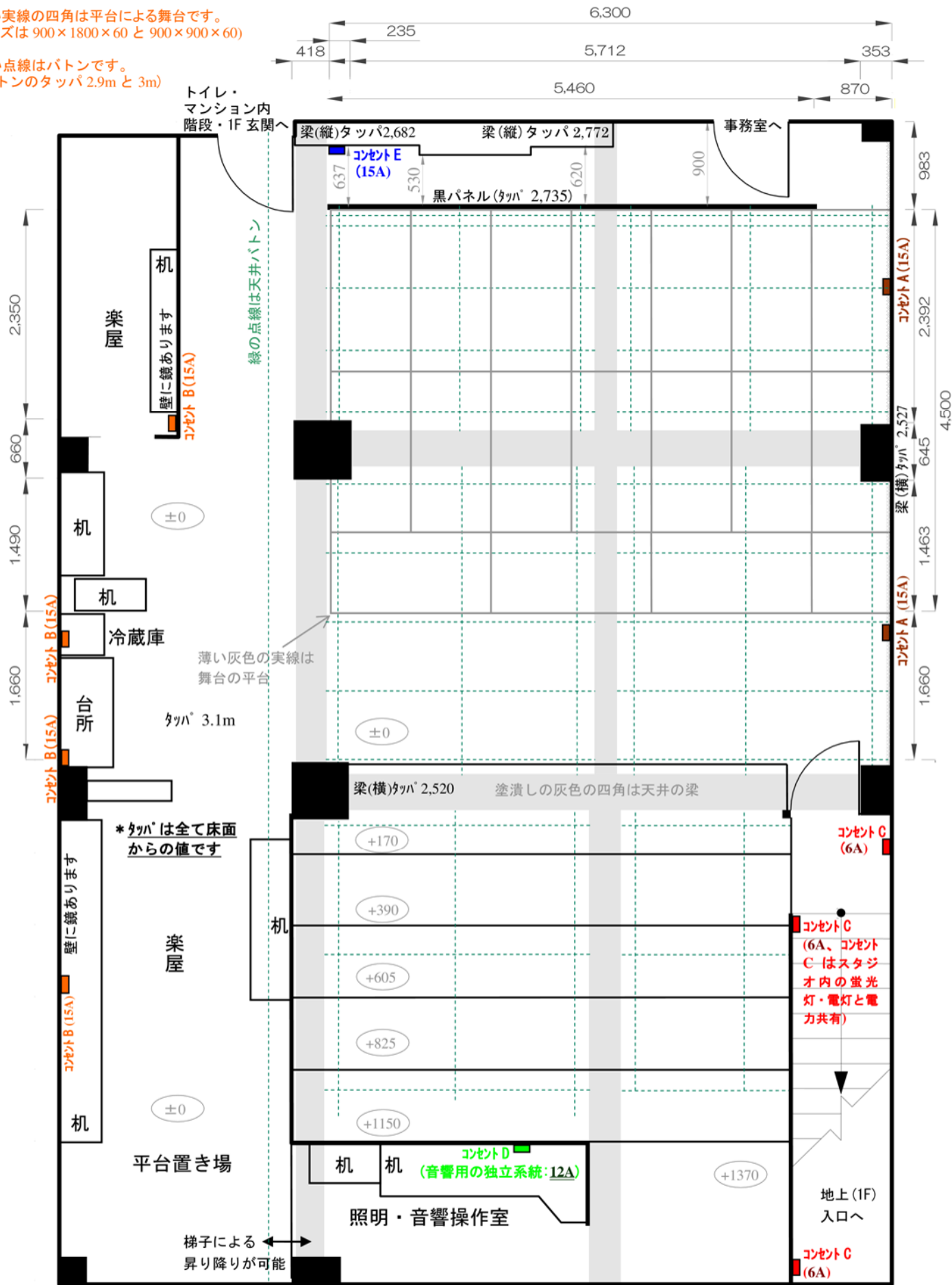


\* 薄い実線の四角は平台による舞台です。  
 (サイズは 900×1800×60 と 900×900×60)

\* 薄い点線はバトンです。  
 (バトンのタツパ 2.9m と 3m)



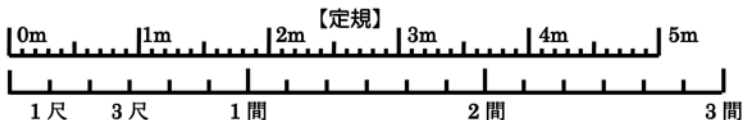
## 中野スタジオあくとれ

中野区中野 2-11-2 サン中野マンション B1

Tel:03-3384-3495

ホームページ: <http://studioactre.sunnyday.jp>

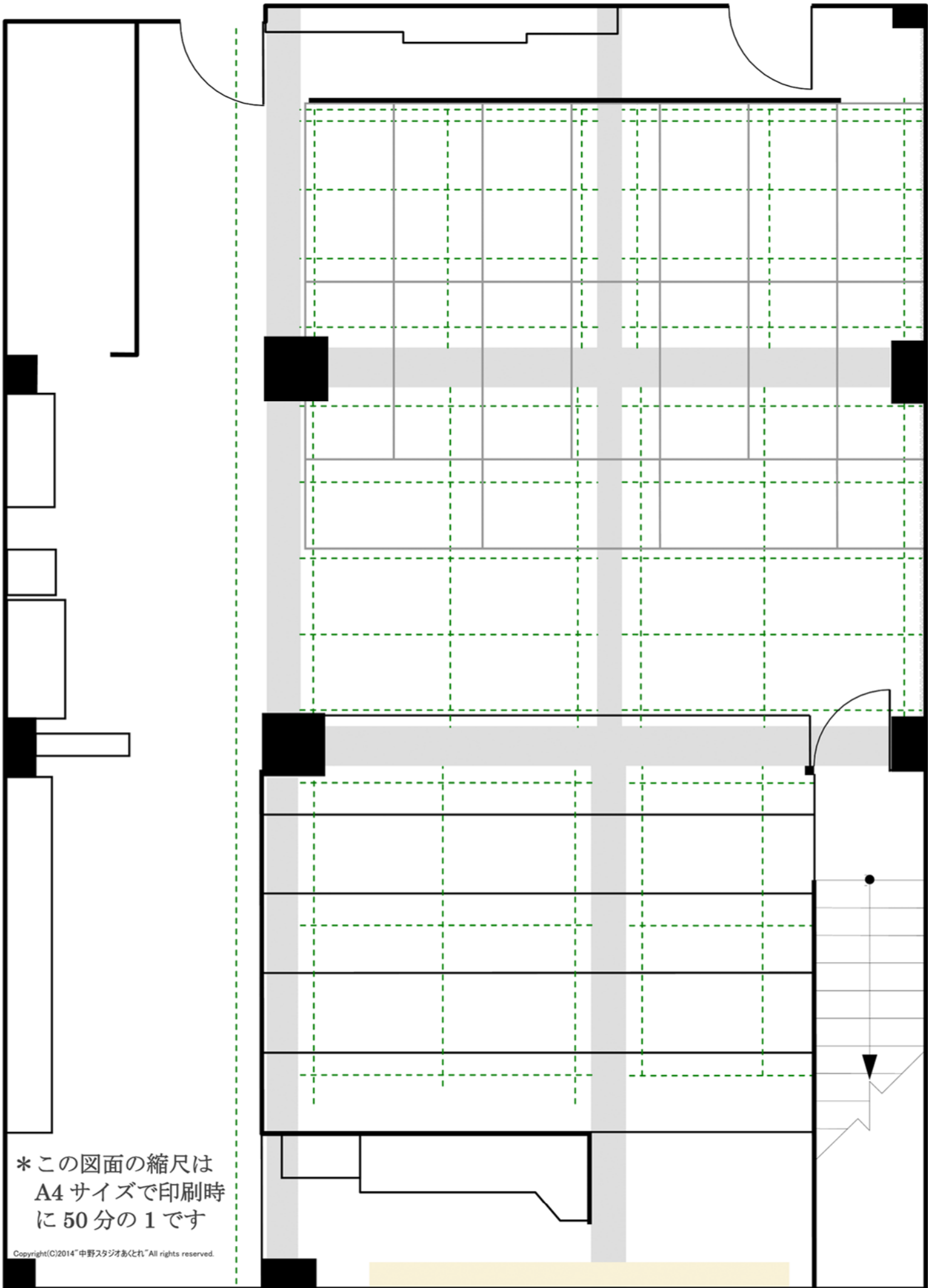
Copyright(C) 2014 "中野スタジオあくとれ" All rights reserved.



\* 舞台用の平台には釘打ち不可の物(厚さ 60)と、釘打ち可(厚さ 50)の物があります。

\* 平台は厚さ 60 の物のみ、+900 奥行きを増設できます。

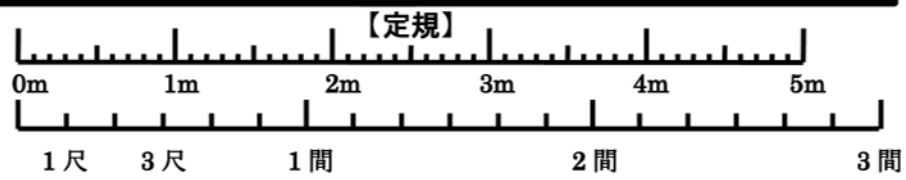
\* 床、平台、壁、黒パネルへの釘打ち、黒ガムテープの貼付けは禁止致します。

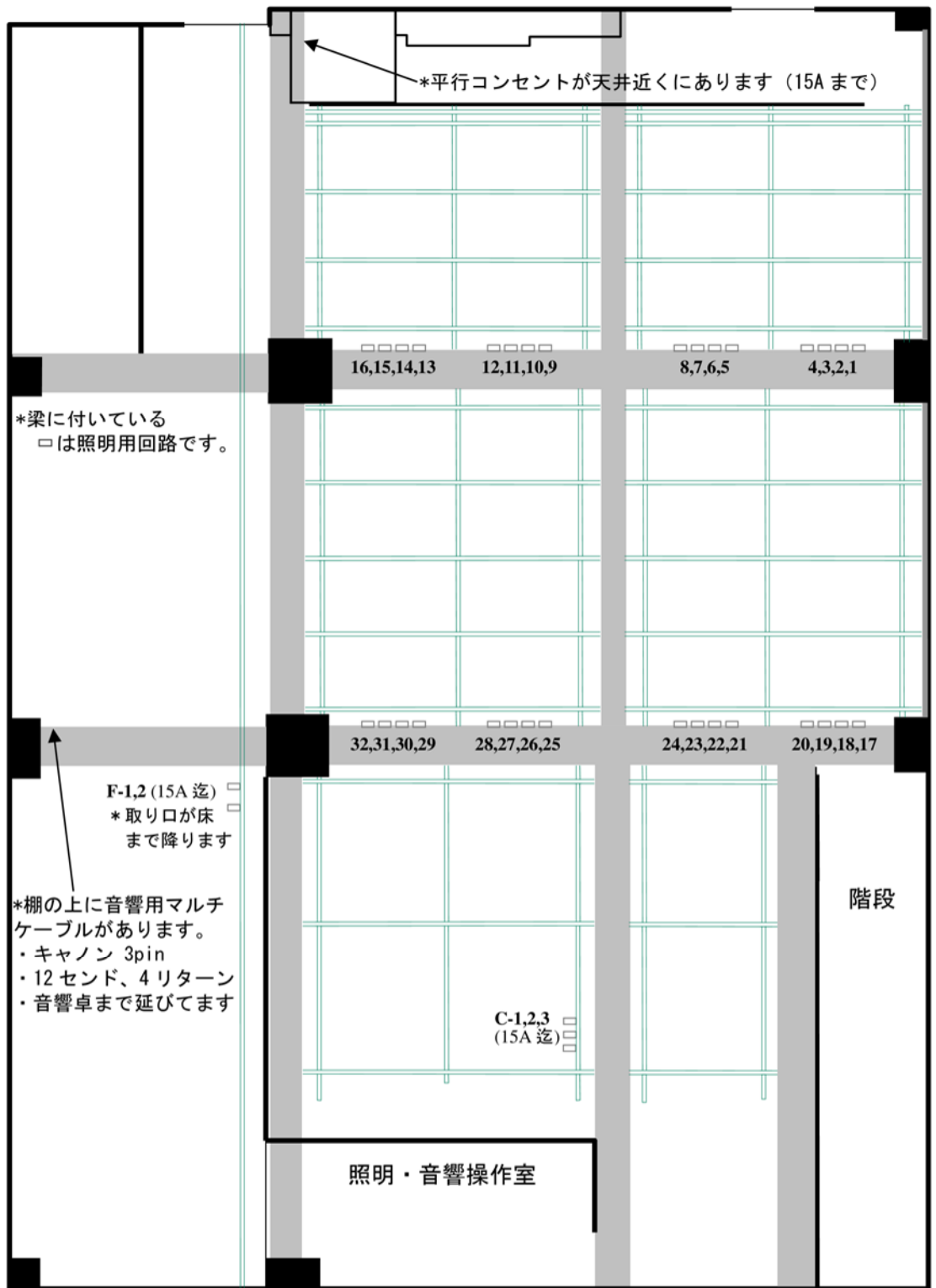


\*この図面の縮尺は  
A4 サイズで印刷時  
に 50 分の 1 です

Copyright(C)2014 "中野スタジオあくとれ" All rights reserved.

**中野スタジオあくとれ (1/50)**  
 中野区中野 2-11-2 サン中野マンション B1  
 Tel:03-3384-3495  
 URL:<http://studioactre.sunnyday.jp>





バトン(タッパ° 2,962)

バトン(タッパ° 2,902)

Copyright(C) 2014 "中野スタジオあくとれ" All rights reserved.

